

Thorbi® Primus TPU1186



Allgemeine Spezifikationen

- ✓ **DIGITALREGLER MIT TOUCHSCREEN**
Größte Genauigkeit bei der Temperaturregelung. Einfache Bedienung und Einstellung der gewünschten Temperatur. 5-Zoll Grafik-Touchscreen.
- ✓ **TEMPERATUR**
Temperaturbereich von -40 °C bis -86 °C, Grafikbildschirm, Datenlogger und USB-Schnittstelle zum Datendownload.
- ✓ **KÄLTESYSTEM**
Natürliches ("grünes") Kältemittel HC, biologisch abbaubar. Einhaltung der europäischen F-Gas-Verordnung (EU 517/2014).
- ✓ **100 % GEPRÜFT**
Alle Verflüssigereinheiten werden zu 100 % in Heliumkammern auf Undichtigkeiten getestet.
- ✓ **ALARME**
Maximaler Schutz dank umfangreicher optischer und akustischer Alarmsignale bei Fehlbenutzung und Fehlfunktionen.
- ✓ **ISOLIERUNG**
Hochdruck-Polyurethan-Isolierung. FCKW-frei. Volltür mit Schloss und 2 Innentüren zur Vermeidung von Kälteverlust bei Türöffnungen.


General Specifications

- ✓ **TOUCHSCREEN DIGITAL CONTROLLER**
Greater accuracy in temperature control. Easier to adjust the temperature range we want to achieve. 5 inches graphic touchscreen.
- ✓ **TEMPERATURE**
Temperature control range from -40 °C to -86 °C, graphic screen, datalogger and USB data download port.
- ✓ **REFRIGERATION SYSTEM**
Natural ("green") cooling gas HC, biodegradable. Comply with the European F-Gas regulation (EU 517/2014).
- ✓ **100 % TESTED**
All condenser units are tested 100% in helium chambers to refrigerant leak detections.
- ✓ **WARNINGS**
Maximum protection thanks to extensive visual and acoustic alarm signals, used in case of misuse and malfunction.
- ✓ **INSULATION**
Insulation of high quality free CFC's polyurethane foam. Solid door with lock and 2 inner doors helps to maintain cabinet temperature during openings.

Thorbi® Primus TPU1186

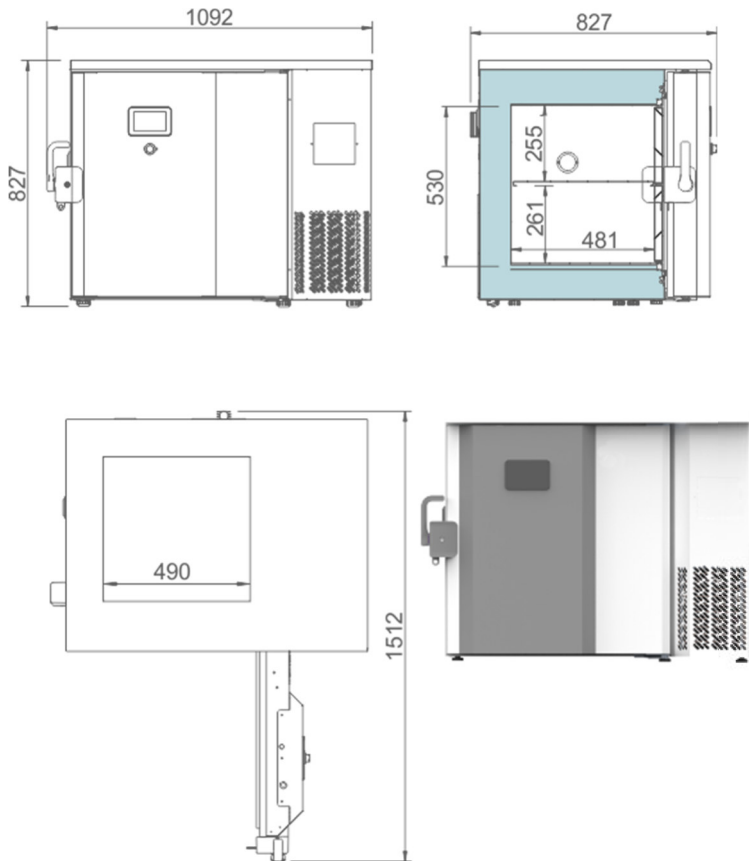
Baureihe / Series	Thorbi® Primus	
Modell-Nr. / Model No.	TPU1186	
Temperaturbereich (°C) / Operating temperature (°C)	-40 / -86	
Klimaklasse / Climate class	4 (30 °C, 55 % HR)	
Inhalt brutto (l) / Gross capacity (l)	131	
Inhalt netto (l) / Net capacity (l)	124	
Außenmaße BxTxH (mm) / Overall dimensions WxDxH (mm)	1092x827x827	
Innenmaße BxTxH (mm) / Interior dimensions WxDxH (mm)	490x481x530	
Tiefe bei geöffneter Tür (mm) / Depth with door opened (mm)	1513	
Gewicht netto (kg) / Net weight (kg)	110	
Gehäusekonstruktion / Cabinet Construction		
Material Außengehäuse / Exterior material	Weiß kunststoffbeschichtetes verzinktes Stahlblech	White plastic coated galvanized steel
Material Innenraum / Interior material	AISI 304 Edelstahl	AISI 304 Stainless Steel
Innenraumkonstruktion / Interior construction	- Abgerundete Innenraumecken - 2 Nutzraumdurchführungen	- Rounded interior corners - 2 access ports
Druckausgleichsventil / Pressure compensation valve	Ja	Yes
Isolierung / Insulation	Polyurethan mit hoher Dichte 40 kg/m ³ , FCKW-frei (ODP = 0)	Polyurethane with high density 40 kg/m ³ , CFC-free (ODP = 0)
Stärke der Isolierung (mm) / Insulation thickness (mm)	120	
Eigenschaften / Features		
Türen / Doors	1	
Türkonstruktion / Door construction	- Volltür mit Griff, Schloss - Einhand-Bedienung - Einfacher Wechsel der Doppel-Türdichtung - Türsensor	- Solid hinged door with integrated handle, key lock - Single-hand operation - Easy to replace double door gasket - Door sensor
Schloss / Door lock	Ja	Yes
Türrahmenheizung / Door frame heaters	Ja	Yes
Anzahl der Ebenen und Innentüren / Levels number and inner doors	2	
Auflagen höhenverstellbar. Anzahl und max. Belastung. / Shelving height adjustable. Number and max. load.	1 / 60 kg	
Maße Auflagen BxT (mm) / Shelves dimensions WxD (mm)	474x470	
Material Auflagen, Schübe / Material shelves, drawers	AISI 304 Edelstahl	AISI 304 Stainless Steel
Füße, Rollen / Feet, castors	Vorne: 3 höhenverstellbare Füße bis zu 20 mm Hinten: 3 Bockrollen	Front: 3 height adjustable feet up to 20 mm Rear: 3 fixed castors

Thorbi® Primus TPU1186

Kältesystem und Technische Daten / Refrigeration System and Technical Features		
Temperaturregler / Controller		
	<p>Digitalregler Plus</p> <ul style="list-style-type: none"> - Temperaturbereich -40 °C/-86 °C - PT1000 Temperaturfühler mit einer Genauigkeit von 0,1 °C auf dem Display - Passwortschutz - Optisch / akustische Alarmer bei: <ul style="list-style-type: none"> ✓ Über- und Untertemperaturalarm ✓ Alarm bei Netzausfall ✓ Fühlerfehler ✓ Ladezustand Batterie ✓ Verschmutzter Kondensator ✓ Türalarm - Kompressoren-Kontrollsystem - Potentialfreier Kontakt zum Anschluss an ein Fernalarmsystem - RS485 Schnittstelle für Fernsteuerung - USB-Schnittstelle - Datenlogger (Historie Alarmer und Temperaturen) 	<p>Digital Plus Controller</p> <ul style="list-style-type: none"> - Temperature range -40 °C/-86 °C - PT1000 temperature probe with precision of 0,1 °C on the display - Password protection - Acoustic and visual warning functions in case of: <ul style="list-style-type: none"> ✓ Maximum and minimum temperature deviation ✓ Power failure ✓ Probe failure ✓ Low battery ✓ Dirty condenser ✓ Open door - Compressors control system - Potential-free contact alarm transmission - RS485 remote control interface port - USB port - Datalogger (historical alarms and temperatures)
Akku 48 h / Battery 48 h	Ja	Yes
Abtauung / Defrost	Manuell	Manual
Kondensationssystem / Condensation system	Luftgekühlt	Air-cooled
Verdampfungssystem/ Evaporation system	Statisch	Static
Kältemittel / Refrigerant	"Grüne" Kältemittel (HC) R600a / R1150 (ODP = 0)	"Green" refrigerants (HC) R600a / R1150 (ODP = 0)
Netzanschluss / Power Supply	1/N/PE ~ 230 V 50 Hz	
Kälteleistung (W) / Refrigeration Capacity (W)	723	
Leistung (W) / Power (W)	636	
Ampere (A) / Amps (A)	3,4	

Thorbi® Primus TPU1186

Abmessungen / Dimensions

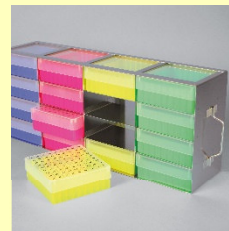
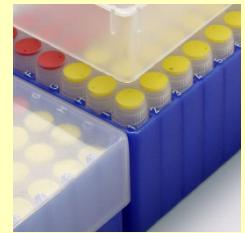
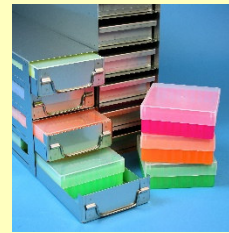


Optionen / Optional Equipment

- Netzanschluss 1/N/PE ~ 230 V 60 Hz
- Netzanschluss 1/N/PE ~ 115 V 60 Hz
- Sonderstecker verfügbar
- Innenraumsteckdose
- Kreisblatt-Temperaturschreiber
- Bluetooth-Datenlogger
- WiFi-Datenlogger
- 6 feststellbare Rollen, Ø = 50 mm
- CO2-Notkühlsystem
- Electrical connection 1/N/PE ~ 230 V 60 Hz
- Electrical connection 1/N/PE ~ 115 V 60 Hz
- Special plugs available
- Internal power socket
- Temperature chart recorder
- Datalogger Bluetooth
- Datalogger Wifi
- 6 lockable castors Ø = 50 mm
- Backup CO2 system

EPPi® Ordnungssystem für die Probenlagerung

EPPi® Sample Storage System



Verpackung / Crating	
Abmessungen BxTxH (mm) / Crated dimensions WxDxH (mm)	1200x900x1000
Gewicht netto (kg) / Net weight (kg)	110
Gewicht brutto (kg) / Crated weight (kg)	125
Anzahl im Container / Number in a container 20'/40'/40'HC	-
Anzahl im Trailer / Number in a trailer	-

Bitte fragen Sie nach einem Vorschlag für die optimale Probenlagerung im Freezer.

Please ask for a suggestion for the optimal sample storage in the freezer.

